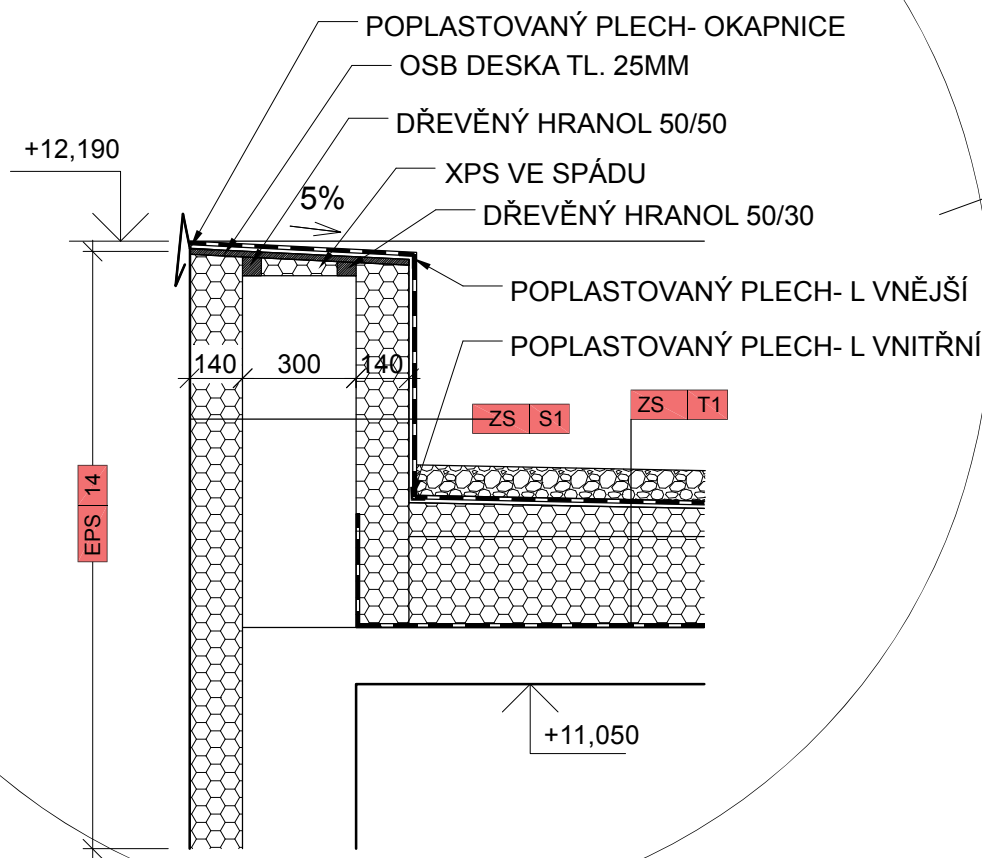


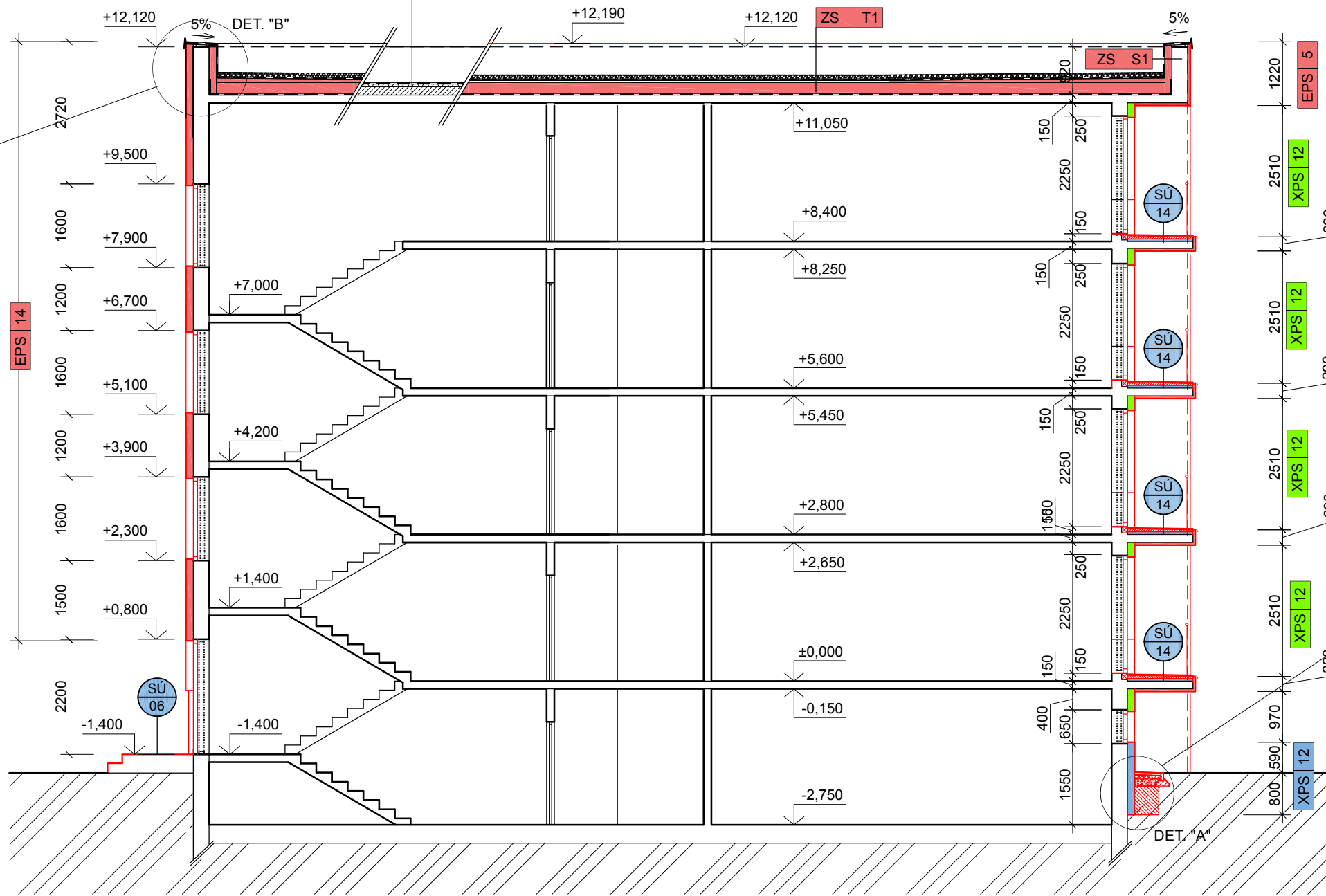
ŘEZ A-A' 1:100

DETAIL "B" 1:20

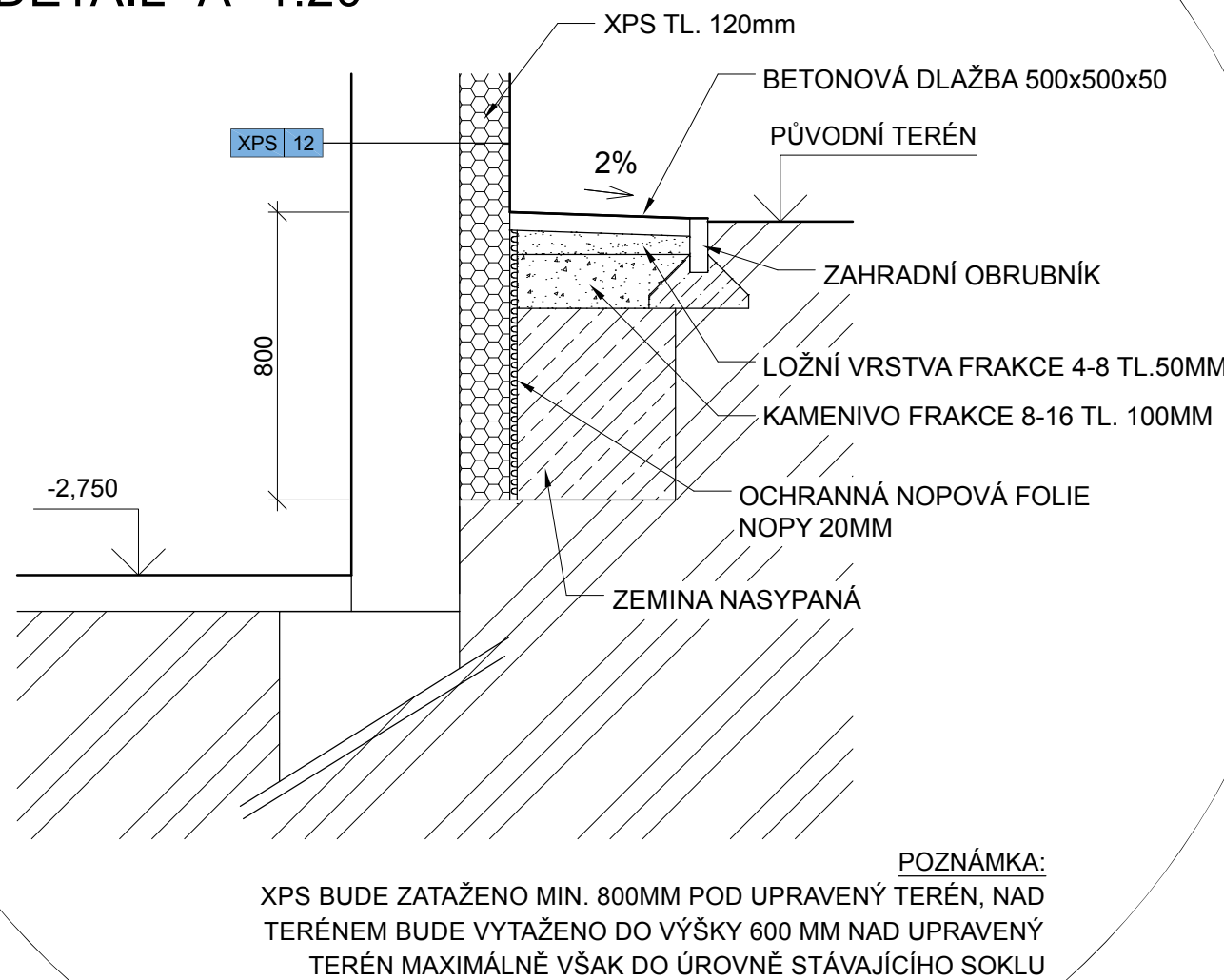


STÁVAJÍCÍ SKLADBA STŘEŠNÍHO PLÁŠTĚ

SOUVRSTVÍ ASFALTOVÝCH PASŮ	tl. cca 30mm
TEPELNÁ IZOLACE - POLSID	tl. 50 mm
NÁSYP - KERAMZIT	min. 160 - max 260 mm
ZB STROPNÍ PANEL PLNÝ	tl. 150 mm



DETAIL "A" 1:20



XPS 12 ZATEPLENÍ SOKLU:

- LEPIČÍ HMOTA
- DESKY EXTRUDOVANÉHO POLYSTYRENU XPS ($\lambda_{max}=0,034$ W/mK), TL. 120 MM, KOTVENÍ VIZ. XPS 12 - ZATEPLENÍ LODŽIE
- POD ÚT: NOPOVÁ FOLIE (NOPY 20 MM)
- NAD ÚT: -LEPIČÍ HMOTA SE SKLOTEXTILNÍ SÍŤOVINOU
- PENETRACE
- FINÁLNÍ VRSTVA - MOZAIKOVÁ OMÍTKA (BAREVNÝ ODSTÍN BUDE URČEN PŘI REALIZACI DLE VZORKŮ)

PŘED REALIZACÍ ZATEPLENÍ SOKLU NUTNO SONDOU OVĚRIT SKUTEČNÝ TVAR ZÁKLADŮ. NA ZÁKLADĚ ZJIŠTĚNÉ SKUTEČNOSTI BUDE PŘÍPADNĚ PŘÍZPŮSOBENA TLOUŠŤKA POLYSTYRENU Z DŮVODU PŘESAHU OKAPOVÉ HRANY ZATEPLENÍ PŘES SOKL.

EPS 5 ZATEPLENÍ BOČNÍ STĚNY LODŽIE:

- LEPIČÍ HMOTA
- DESKY FASÁDNÍHO POLYSTYRENU 70F ($\lambda_{max}=0,039$ W/mK), TL. 50 MM, KOTVENÉ ŠROUBOVACÍMI TALÍŘOVÝMI KOTVAMI S CERTIFIKOVANOU ZÁPUSTNOU MONTÁŽÍ, DÉLKA MIN 135MM
- LEPIČÍ HMOTA SE SKLOTEXTILNÍ SÍŤOVINOU
- PENETRACE
- FINÁLNÍ VRSTVA - OMÍTKA NA SILIKONOVÉ BÁZI, ZRNO 1,5 mm (BAREVNÝ ODSTÍN BUDE URČEN PŘI REALIZACI DLE VZORKŮ)

XPS 12 ZATEPLENÍ STĚNY LODŽIE:

- LEPIČÍ HMOTA
- DESKY EXTRUDOVANÉHO POLYSTYRENU XPS ($\lambda_{max}=0,034$ W/mK), TL. 120 MM, KOTVENÉ ŠROUBOVACÍMI TALÍŘOVÝMI KOTVAMI S CERTIFIKOVANOU ZÁPUSTNOU MONTÁŽÍ, DÉLKA MIN 195 MM
- LEPIČÍ HMOTA SE SKLOTEXTILNÍ SÍŤOVINOU
- PENETRACE
- FINÁLNÍ VRSTVA - OMÍTKA NA SILIKONOVÉ BÁZI, ZRNO 1,5 mm (BAREVNÝ ODSTÍN BUDE URČEN PŘI REALIZACI DLE VZORKŮ)

EPS 14 ZATEPLENÍ OBVODOVÉ STĚNY:

- LEPIČÍ HMOTA
- DESKY FASÁDNÍHO POLYSTYRENU 70F ($\lambda_{max}=0,039$ W/mK), TL. 140 MM, KOTVENÉ ŠROUBOVACÍMI TALÍŘOVÝMI KOTVAMI S CERTIFIKOVANOU ZÁPUSTNOU MONTÁŽÍ, DÉLKA MIN 215 MM
- LEPIČÍ HMOTA SE SKLOTEXTILNÍ SÍŤOVINOU
- PENETRACE
- FINÁLNÍ VRSTVA - OMÍTKA NA SILIKONOVÉ BÁZI, ZRNO 1,5 mm (BAREVNÝ ODSTÍN BUDE URČEN PŘI REALIZACI DLE VZORKŮ)

SU 14 ÚPRAVA STÁVAJÍCÍ LODŽIE VE SKLADBĚ:

- KERAMICKÁ DLAŽBA MRAZUVZDORNÁ, PROTISKLUZOVÁ ÚPRAVA R11
- LEPIČÍ TMEL
- STĚRKOVÁ HYDROIZOLACE
- PENETRACE
- CEMENTOVÝ POTĚR VE SPÁDU 40-60MM + KARI SÍŤ 4x150x150
- XPS POLYSTYRÉN TL. 50MM
- STÁVAJÍCÍ KONSTRUKCE LODŽIE - BETONOVÝ PANEL

SU 06 SNIŽENÍ PODESTY A STUPŇŮ O cca 2 cm PRO OBLOŽENÍ SCHODIŠTĚ DLAŽBOU:

- SCHODIŠTĚ VYSPRAVIT CEMENTOVÝM POTĚREM, VČ. PENETRACE A STĚRKOVÉ HYDROIZOLACE, OBKLAD MRAZUVZDORNOU DLAŽBOU S PROTISKLUZOVOU ÚPRAVOU R11 A ÚPRAVOU KONCŮ SCHODIŠŤOVÝCH STUPŇŮ PROTISKLUZNÝMI DRÁŽKAMI, BOČNÍ STĚNA SCHODIŠTĚ BUDE OPATŘENA PROBARVENOU OMÍTKOU

LEGENDA MATERIÁLŮ

- STÁVAJÍCÍ ZDIVO + KONTAKTNÍ ZATEPLOVACÍ SYSTÉM
- NOVÉ ZDIVO KERAMICKÝCH TVÁRNIC TL. 200MM, KOTVENÉ DO OBVODOVÝCH KONSTRUKCÍ
- VÝMĚNA OKENNÍCH OTVORŮ VČETNĚ VNITŘNÍCH PARAPETNÍCH DESEK A OPLECHOVÁNÍ PARAPETŮ
- BOURANÉ KONSTRUKCE

±0,000 = ÚROVEŇ PŮVODNÍ PODLAHY 1.NP

SO-01 ZATEPLENÍ OBJEKTU - DM

REVITALIZACE OBJEKTU ŠKOLY - DM VINAŘI		ARCHITEKTI TIHELKA - STARYCHA s.r.o.	
DOKUMENTACE PRO PROVEDENÍ STAVBY Vinařů 354, Bzenec, par.c. 3780/13, 3780/8, 3780/12, 3784/4 k.ú. Bzenec		BRNO, GARGULÁKOVA 32, 614 00	
VEDOUČÍ PROJEKTANT	ING. ARCH. Z. TIHELKA	DATUM	10/2017
ZODPOVĚD. PROJEKTANT	ING. ARCH. M. STARYCHA	ZAK. ČÍSLO	08/17
VYPRACOVAL	ING. JAKUB VELEBA	STUPEŇ	DPS
ZADAVATEL: SŠ gastronomie, hotelnictví a lesnictví Bzenec p.o., nám Svobody 318, 69681 Bzenec			
ŘEZY, DETAILS		MĚŘITKO	Č. VÝKRESU
		-	207